

## Zuschnitt mit dem Easy Angle und Companion Angle

Mit dem Easy Angle werden die halben Dreiecke zugeschnitten.

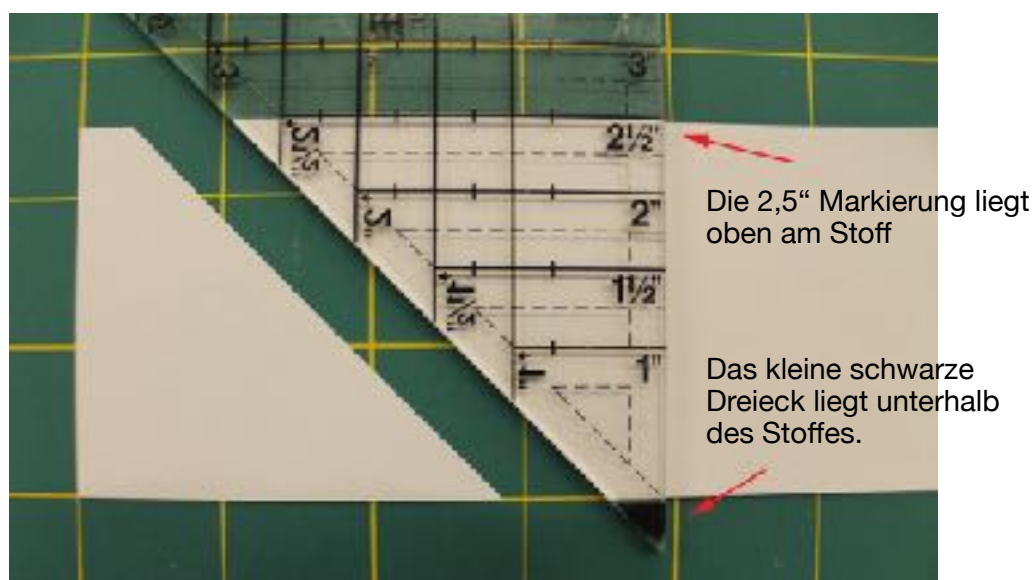
Das Lineal eignet sich zum Zuschnitt von halben Dreiecken bis zu einem Endmaß von 1" bis 6".

D.h. halbe Dreiecke können von einer Streifenbreite bis 6,5" zugeschnitten werden.

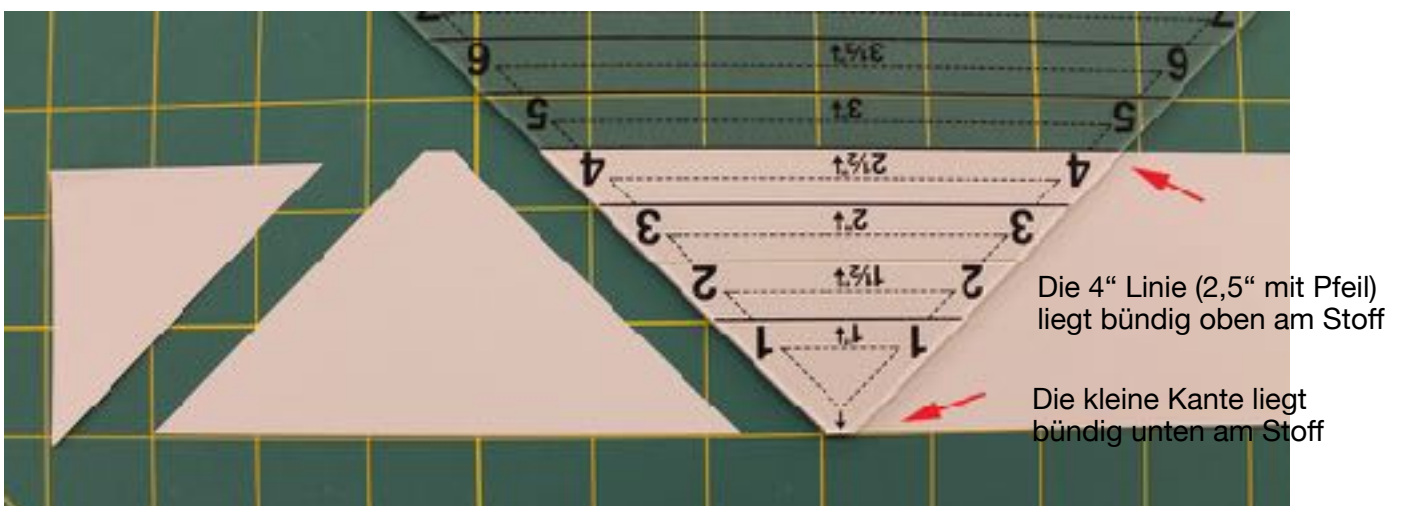
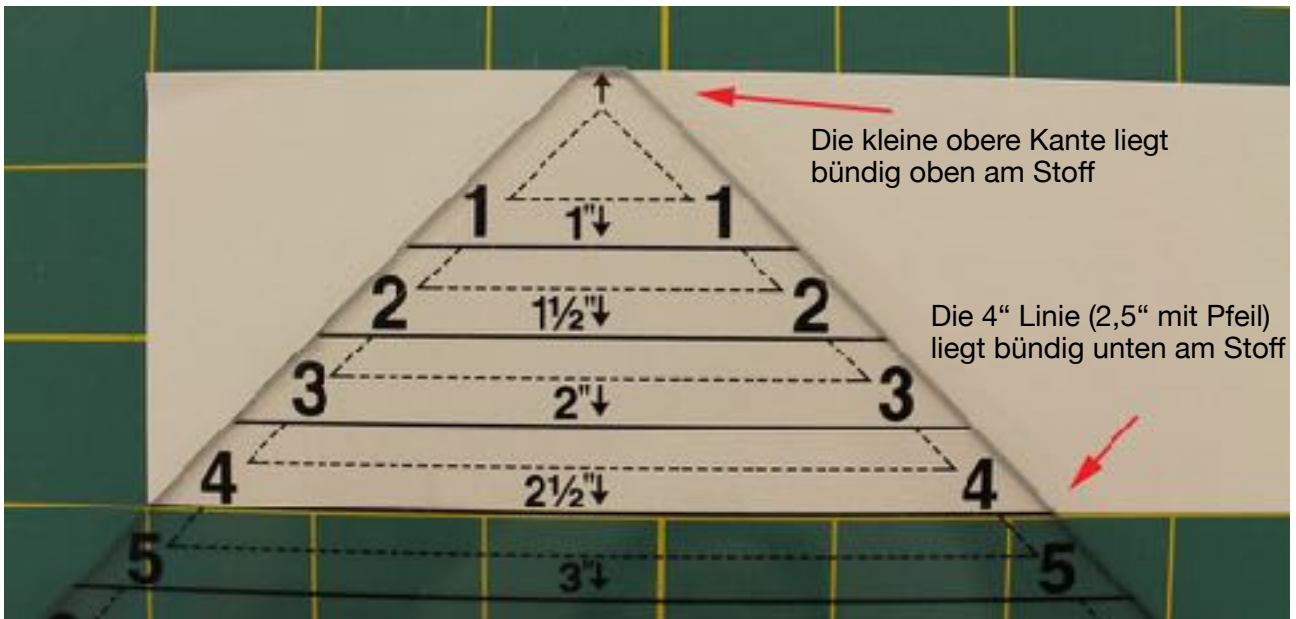
Zuschnitt halber Dreiecke:



Das Lineal für den zweiten Zuschnitt umdrehen.



Mit dem Companion Angle werden viertel Dreiecke zugeschnitten.  
 Das Lineal eignet sich zum Zuschnitt von viertel Dreiecken bis zu einer Streifenbreite von 5,5“.



Wenn man sehr Stoffsparend zuschneiden möchte, kann man als ersten Schnitt, bevor man ein viertel Dreieck zuschneidet, ein halbes Dreieck schneiden und dann mit den viertel Dreiecken weiter machen.  
 Man kann so den gesamten Streifen ohne Verschnitt nutzen.

